

HET GEBIED

Hiernaast ziet u het ontwerp voor De Kopermolen en de openbare ruimte. We vernieuwen het winkelcentrum **1** en er komen nieuwe woningen bij, waaronder een woongebouw **2** aan de Ketelmeerlaan en tiny houses **3** op het dak van het winkelcentrum. De oude locatie van de Lidl krijgt een nieuwe bestemming. **4**

De openbare ruimte **5** maken we groener, duurzamer en meer aangenaam om te verblijven.



Onze vier ambities



We maken een kloppend hart van de Merenwijk.



Er komt meer ruimte voor groen en verblijfskwaliteit.



Duurzaamheid staat centraal.



We versterken voorzieningen.

INRICHTINGSPLAN OPENBARE RUIMTE

Noordzijde

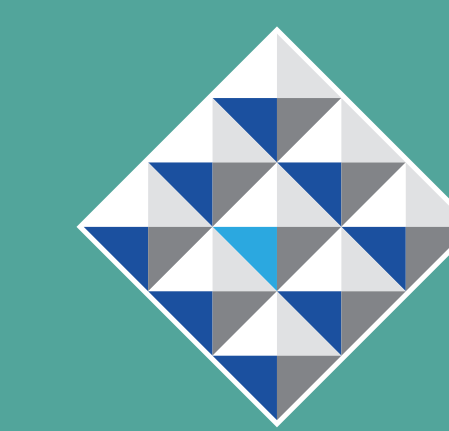
De openbare ruimte wordt grondig aangepakt. Ons doel is om deze groener, duurzamer en aangenamer te maken voor bewoners en bezoekers.

Het ontwerp richt zich op het versterken van de sfeer en meer ruimte voor ontmoeting. Er komen meer zitplaatsen bij nieuwe horecagelegenheden en op plekken bij de ingangen van het winkelcentrum en bij voetgangersroutes.

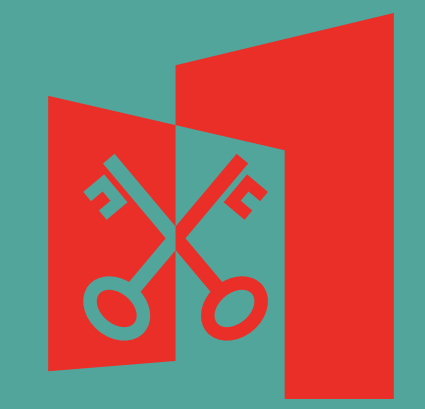
Bij het plein aan de Ketelmeerlaan worden zitelementen en groen geplaatst. Ook versterken we de verbinding tussen de Kopermolen, de omliggende buurten, en het Park Merenwijk.



INRICHTINGSPLAN OPENBARE RUIMTE



VAN DER VORM
VASTGOED GROEP



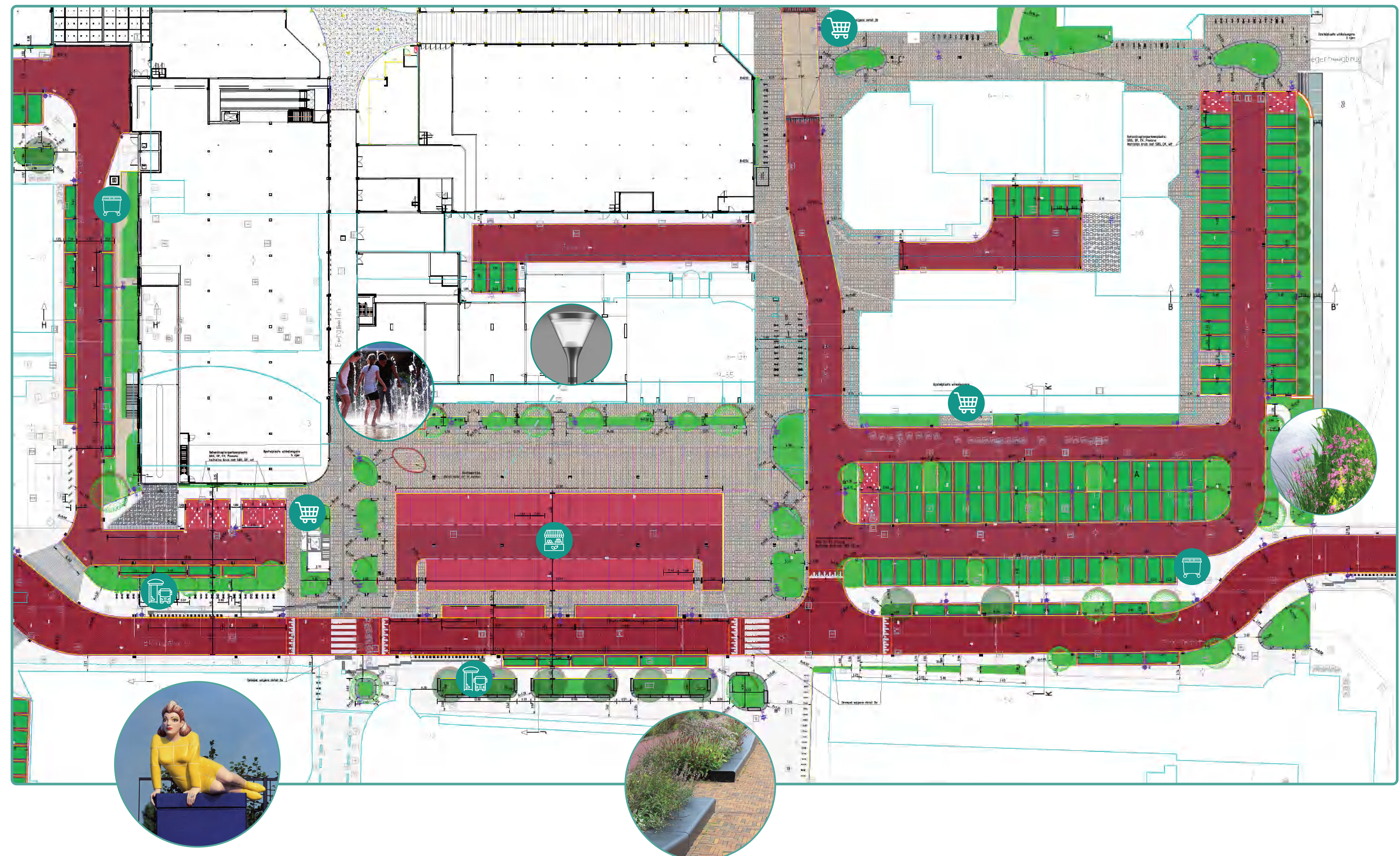
Leiden

Zuidzijde

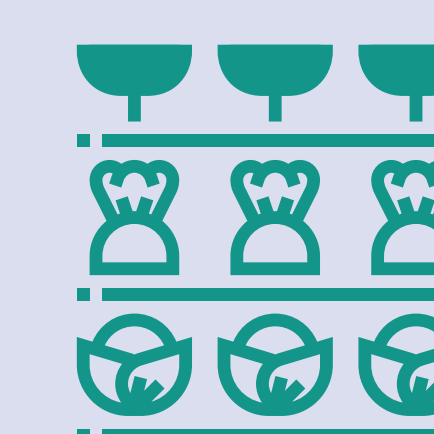
De vernieuwde Ketelmeerlaan wordt ingericht als een 30 kilometer zone voor zowel auto's als fietsers. Dit past bij de nieuwe uitstraling van het gebied. Ook ontstaat er een pleinruimte waar plek is voor de weekmarkt en enkele terrassen (buiten de marktdag). Hier kunnen kleine evenementen plaatsvinden.

De bushaltes op de Ketelmeerlaan komen dichterbij de hoofdingang van het winkelcentrum om de bereikbaarheid met het openbaar vervoer te verbeteren. Parkeerterreinen worden slimmer ingericht. De verkeersveiligheid verbetert en er komt meer ruimte voor groen en verblijfsplekken.

Voetgangers krijgen meer ruimte. Er komen routes die de Slaaghwijk verbinden met het winkelcentrum en het Merenwijkpark. Bij de ingangen van het centrum creëren we plekken om te verblijven en te ontmoeten. Het gebied is grotendeels voor voetgangers bestemd, met zitplekken en enkele terrassen bij horecagelegenheden. Voor jonge bezoekers wordt het gebied aantrekkelijker gemaakt door het toevoegen van bedriegertjes op het Ketelmeerplein, een speelse zitplek aan de rand van het park, een steiger en een natuurlijk speelpad.



Funcities



DE MOLENS

Rosmolen

Het entreegebied bij de Rosmolen wordt groener: er komen grote plantvakken en de muurtjes langs het water worden vervangen door groene oevers met een lange gebogen zitrand. Onder de nieuwe tiny houses komt een openbare overdekte fietsenstalling.

De gemeenschappelijke moestuin verhuist in overleg met de moestuiniers naar een nieuwe plek in de parkrand.



Houtzaagmolen

Houtzaagmolen

Het groen vanuit het Merenwijkpark wordt het gebied 'ingetrokken'. Via een talud verbinden we groen met de daktuin bij de tiny houses. Aan de Houtzaagmolen blijft ruimte voor parkeren en voor laden en lossen. Aan de oostkant van de straat komt een voetpad met een groenstrook en een ruimte voor de buurt aan de parkrand.

Poldermolen & Pelmolen

Vanuit het park loopt een doorgaande voetgangersroute naar de Slaaghwijk. Langs deze route, voor de winkels aan de Pelmolen, komen grote plantvakken. In het middengebied blijven de parkeerplaatsen tussen de woongebouwen behouden. Aan de noordkant, bij de entree van het woongebouw, komt een brede stoep. Hierdoor verdwijnt de mogelijkheid om rond te rijden.

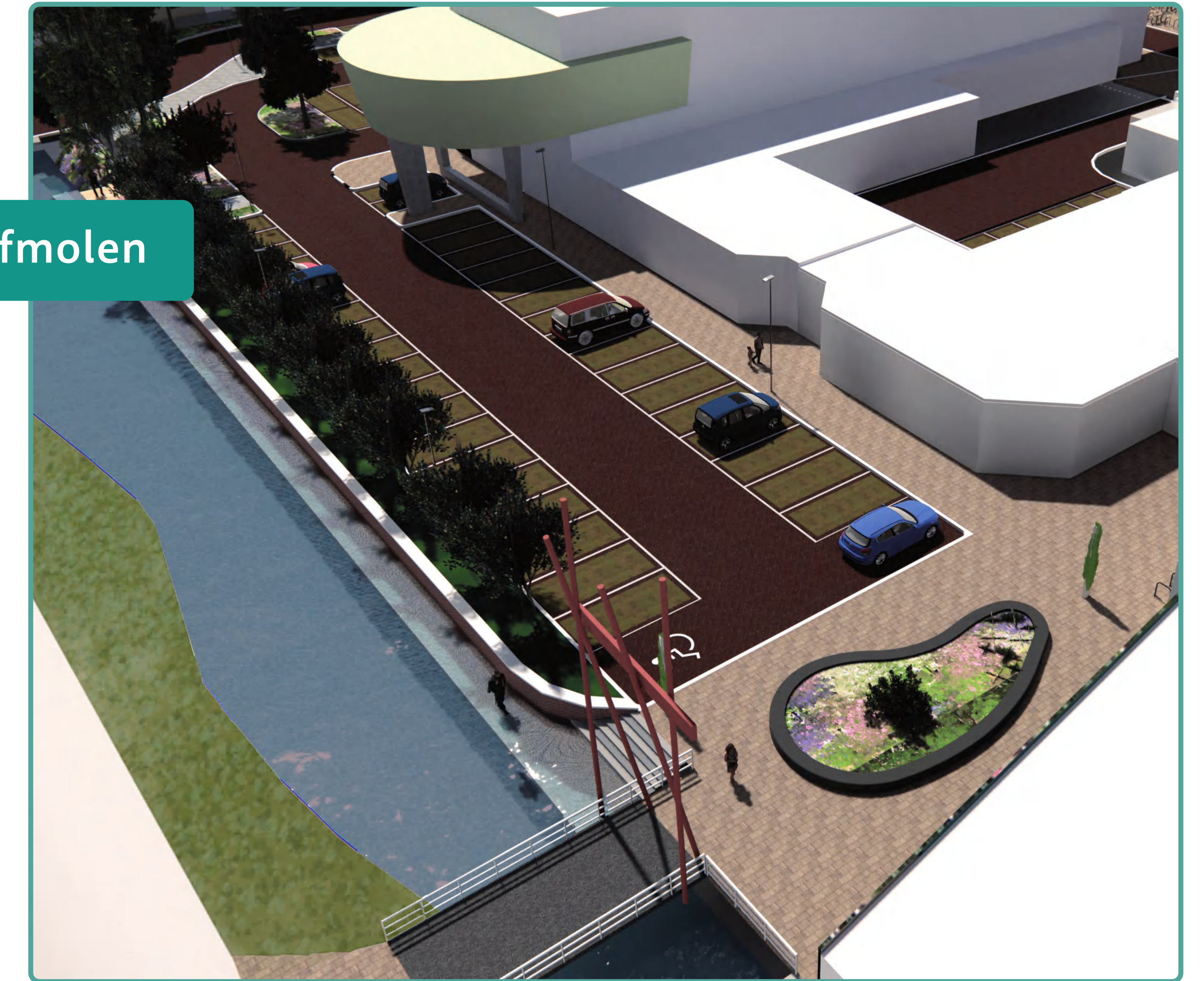


Pelmolen

Torenmolen

Aan de westkant, bij de entree naar het winkelcentrum, komt een breed trottoir. Hier komen twee grote plantvakken met zitranden. Het weghalen van de kiosken zorgt voor meer zicht. Aan de Ketelmeerlaan komt de route uit in een verblijfsgebied met plantvakken en zitranden. Hier worden de beelden van de kunstenaar Holslag terug geplaatst. De route gaat vervolgens over de Ketelmeerlaan verder naar de Slaaghwijk.

Verfmolen



Verfmolen

Aan de zuidkant wordt een groene zone gemaakt om de ecologische verbinding tussen park en Slaaghwijk te versterken. De kademuur wordt vervangen door een groen talud en een steiger die naar de Watermolen gaat. Het noordelijk deel van de Verfmolen blijft parkeerplaats.



Torenmolen

AAN DE WANDEL

Papiermolen

In de Papiermolen verandert er veel door de toevoeging van de Lidl en een nieuw woongebouw. De voetgangersroute vanaf het parkeerterrein aan de Tuinbank naar het winkelcentrum verdwijnt en de publieke onderdoorgang onder het woongebouw aan de Papiermolen wordt -in overleg met bewoners- opgeheven. De expeditiehof aan de noordzijde van de straat wordt overdekt zodat deze minder geluidsoverlast veroorzaakt.

Ketelmeerlaan

We maken een heldere en verkeersveilige inrichting voor de Ketelmeerlaan. Het wordt een erftoegangsweg met klinkerbestrating om de snelheid te verlagen. Aan de noordkant blijft ruimte voor parkeren met groen en bomen. De bushaltes komen dicht bij de ingang van het winkelcentrum.

Aan de westkant komt de entree naar de ondergrondse parkeergarage. Er komt hier een groot plantvak met bomen en (mindervaliden) parkeer-

Papiermolen



Torenmolen



plaatsen, fietsparkeerplaatsen en een bushalte. Richting de brug komt het nieuwe woongebouw en een trottoir naar het parkeerterrein aan de Tuinbank.

In het middendeel van de Ketelmeerlaan komt een pleinruimte voor verschillende activiteiten. Hier is ruimte voor verblijf, kleine evenementen, een waterspelelement en een terras. De parkeerplaatsen liggen aan de zuidkant. Op vrijdagen biedt dit plein ruimte voor 44 marktkramen. Het plein wordt omringd door grote plantvakken, zitplekken en kunstwerken.

Het oostelijk deel is zo efficiënt mogelijk ingericht om voldoende parkeerplaatsen te kunnen creëren. Tussen de parkeervakken worden enkele bomen in groenvakken geplaatst, ook hier komen aan de randen grote groenvakken.

Ketelmeerlaan zuidwest



TINY HOUSES

Een nieuwe en duurzame manier van samen wonen

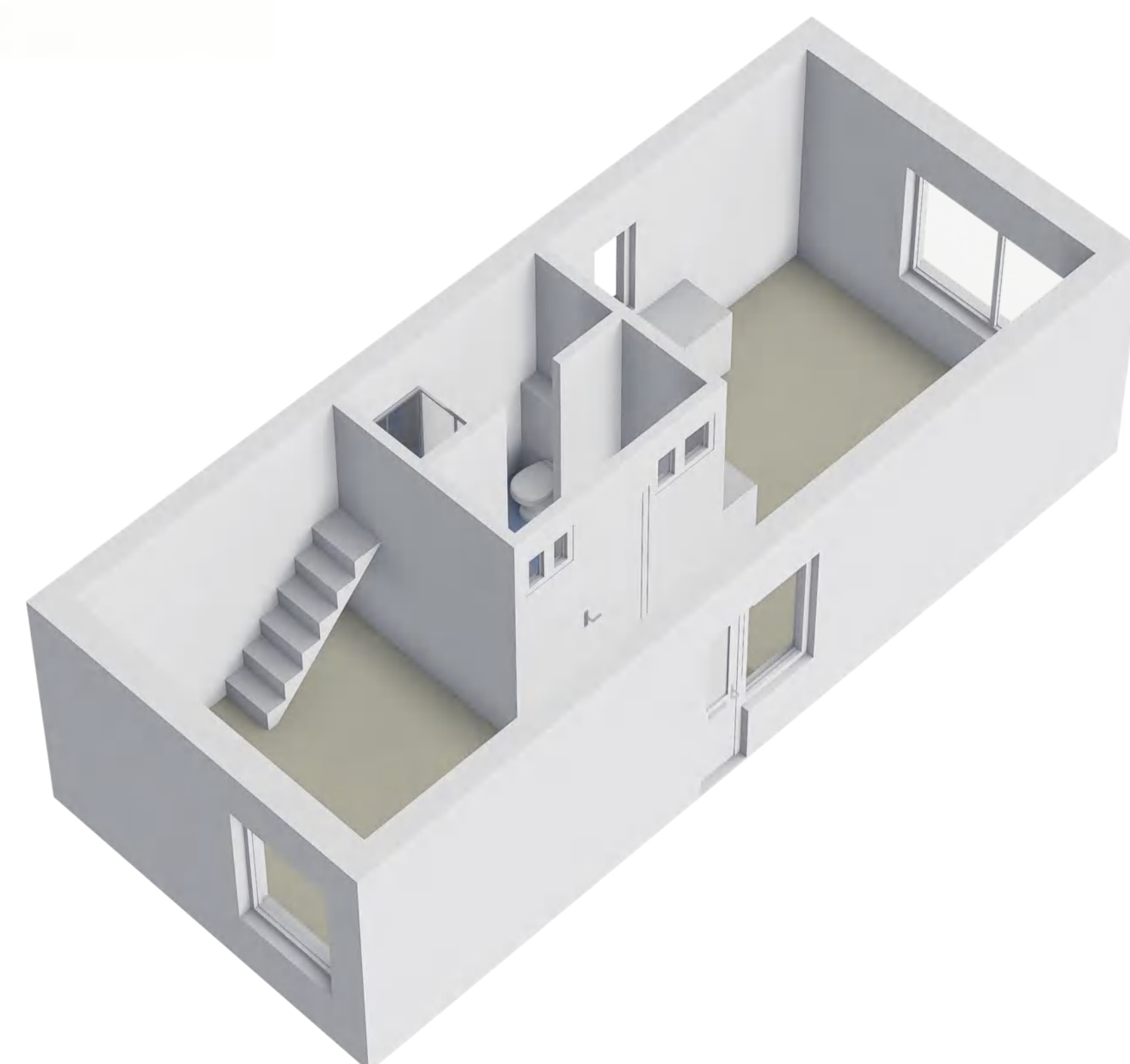
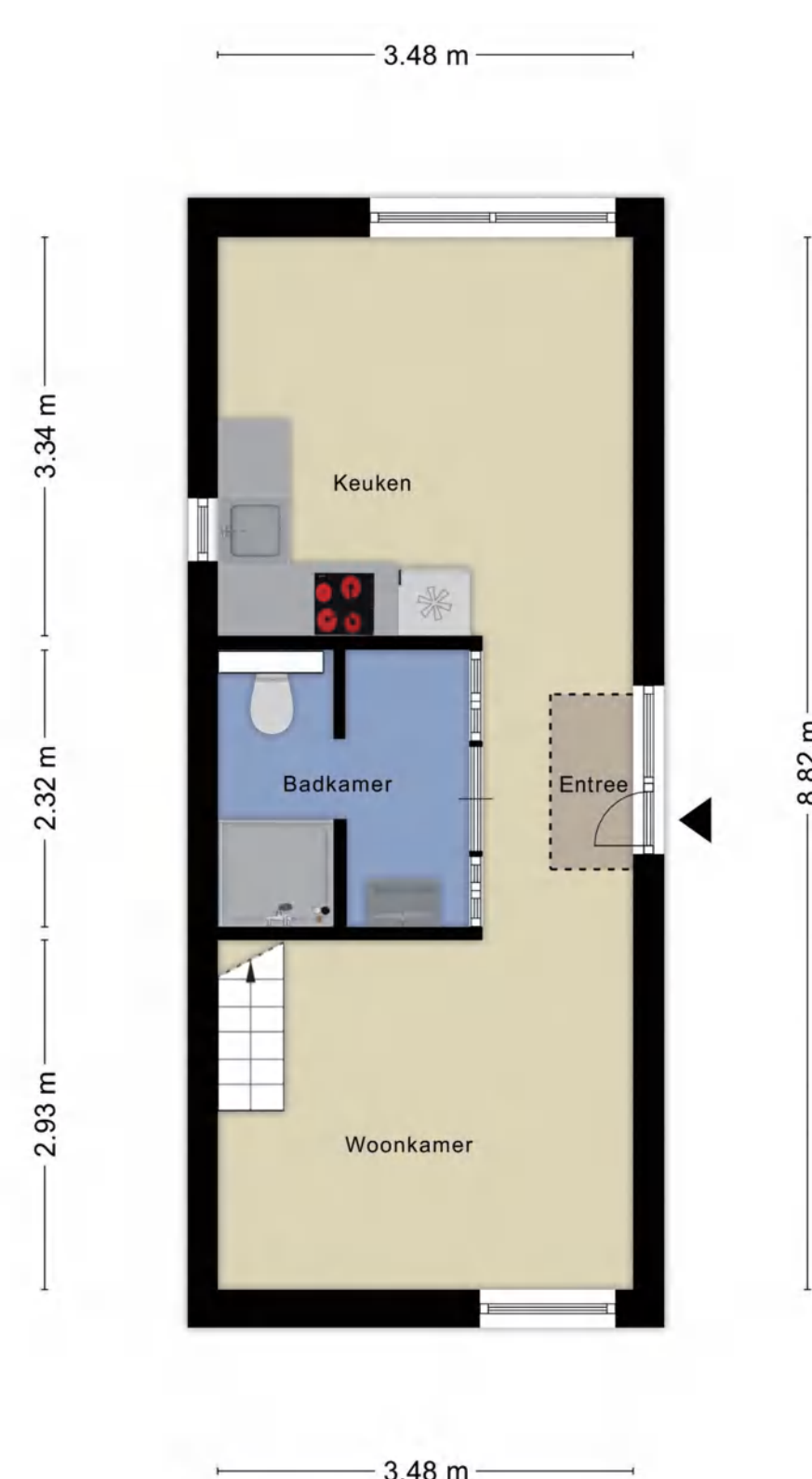
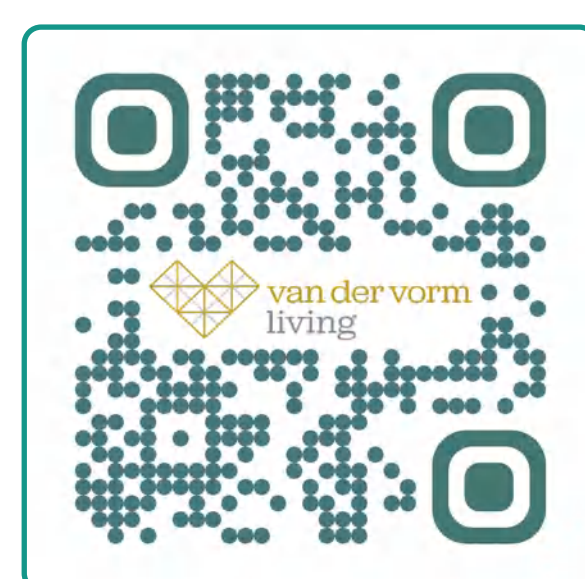
De verhuur van de tiny houses aan de noordzijde gaat starten.

De huisjes dienen niet alleen een sociale woonfunctie, maar hebben ook als doel mensen samen te brengen en een gemeenschap te vormen.

Kenmerken:

- Duurzaam ontwikkeld houten woning (CLT)
- A+++ energielabel
- 32 m² woonoppervlak
- Voor mensen die een bijdrage willen leveren aan hun omgeving
- Dichtbij groen en winkelveorzieningen
- Sociaal huren

Via de QR-code ontdek je hoe je kunt inschrijven



GROENE RUIMTE

Meer groen in het gebied

Er komt meer groen in de buurt door grote plantvakken met vaste planten en verschillende soorten bomen. Deze zorgen voor schaduw en versterken de biodiversiteit. Daarnaast vervangen we de harde kades door groene oevers, waardoor groen en water beter zichtbaar worden.

Bomenkap en herplanting rondom de Ketelmeerlaan

Bij de Ketelmeerlaan worden 38 bomen gekapt vanwege de aanleg van een parkeergarage, nieuwe infrastructuur, of slechte kwaliteit. Ter compensatie planten we 70 nieuwe bomen die de biodiversiteit bevorderen, schaduw bieden en water opvangen. Op het dak van de parkeergarage kunnen kleinere bomen van maximaal 12 meter hoog worden geplant.

Ecologische waarde en vergroening

In het noordelijke deel van het gebied leggen we de nadruk op de ecologische waarde. Hier komen plantvakken met inheemse beplanting en wordt extensief beheer toegepast, zodat natuurlijke processen meer ruimte krijgen. Dit draagt bij aan waterberging en biodiversiteit.

Parkachtige sfeer en verblijfskwaliteit

We brengen het park verder het woon- en winkelgebied in door groenvakken te plaatsen op plekken waar nu verharding ligt. Deze vakken zijn groot genoeg voor gezonde groei en bevatten voornamelijk inheemse planten.

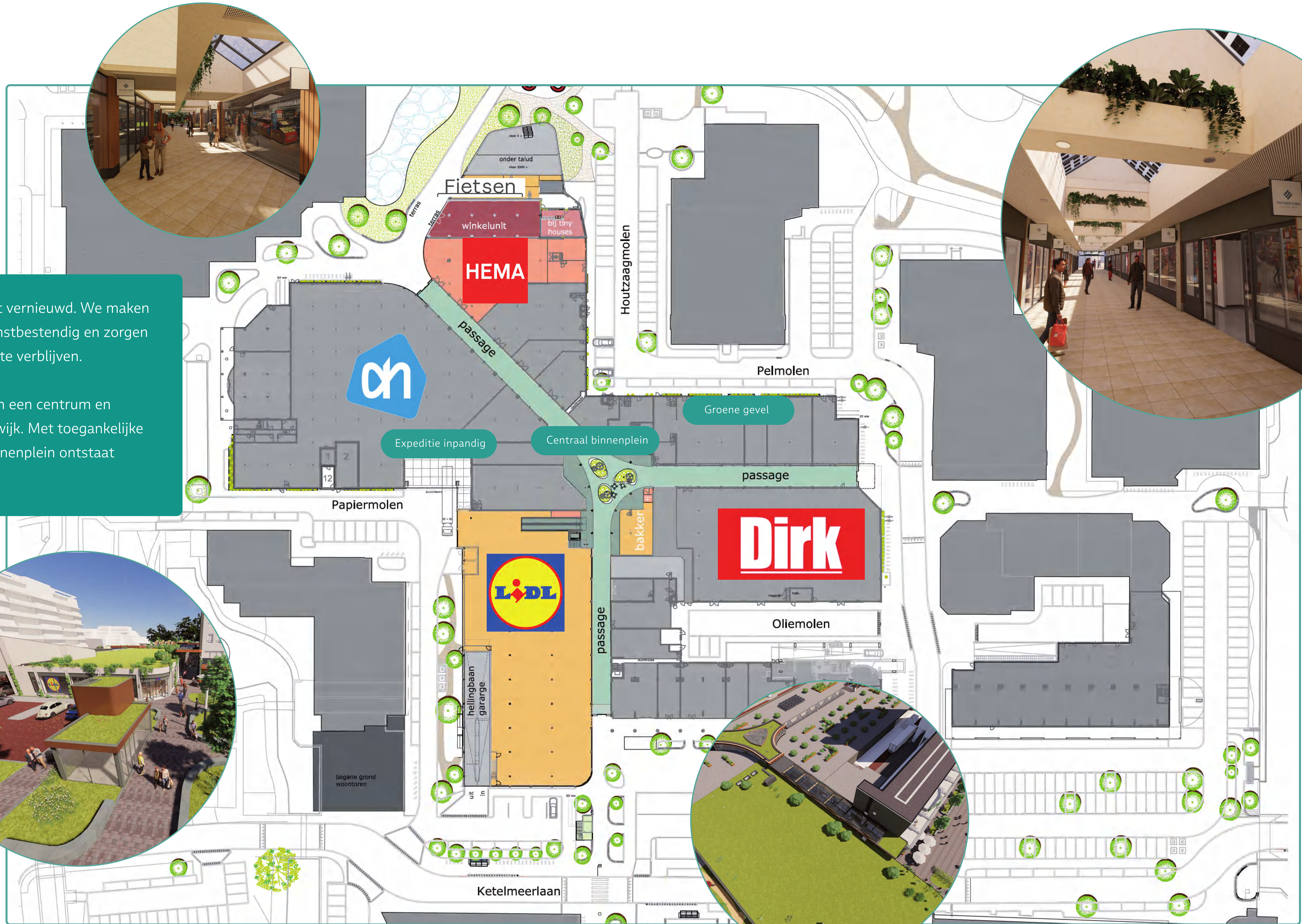
Rondom de Ketelmeerlaan, bij het winkelcentrum, krijgen groenvakken een hoge sierwaarde. Met bloeiende planten verhogen ze de sfeer en verblijfskwaliteit. Deze vakken worden intensiever beheerd, en veel ervan worden voorzien van verhoogde zitranden voor een prettige verblijfsruimte.



DE NIEUWE KOPERMOLEN

Jullie winkelcentrum wordt vernieuwd. We maken het winkelcentrum toekomstbestendig en zorgen voor een prettige plek om te verblijven.

Ons doel is het creëren van een centrum en ontmoetingsplek voor de wijk. Met toegankelijke looplijnen en een mooi binnenplein ontstaat een hart voor de wijk.



PARKEERGARAGE EN DAK

definitief ontwerp

De parkeerplaatsen in de garage zijn ruim en schuin geplaatst. Dit is prettig in- en uitparkeren. De auto's rijden in één richting, dit verhoogt de veiligheid in de garage. Het deel van de garage onder het plein aan de Ketelmeerlaan ligt lager dan het deel onder de supermarkt. Hier wordt een grondpakket aangebracht waardoor het mogelijk is bomen te laten groeien. Er komt een irrigatiesysteem dat uitdroging voorkomt.

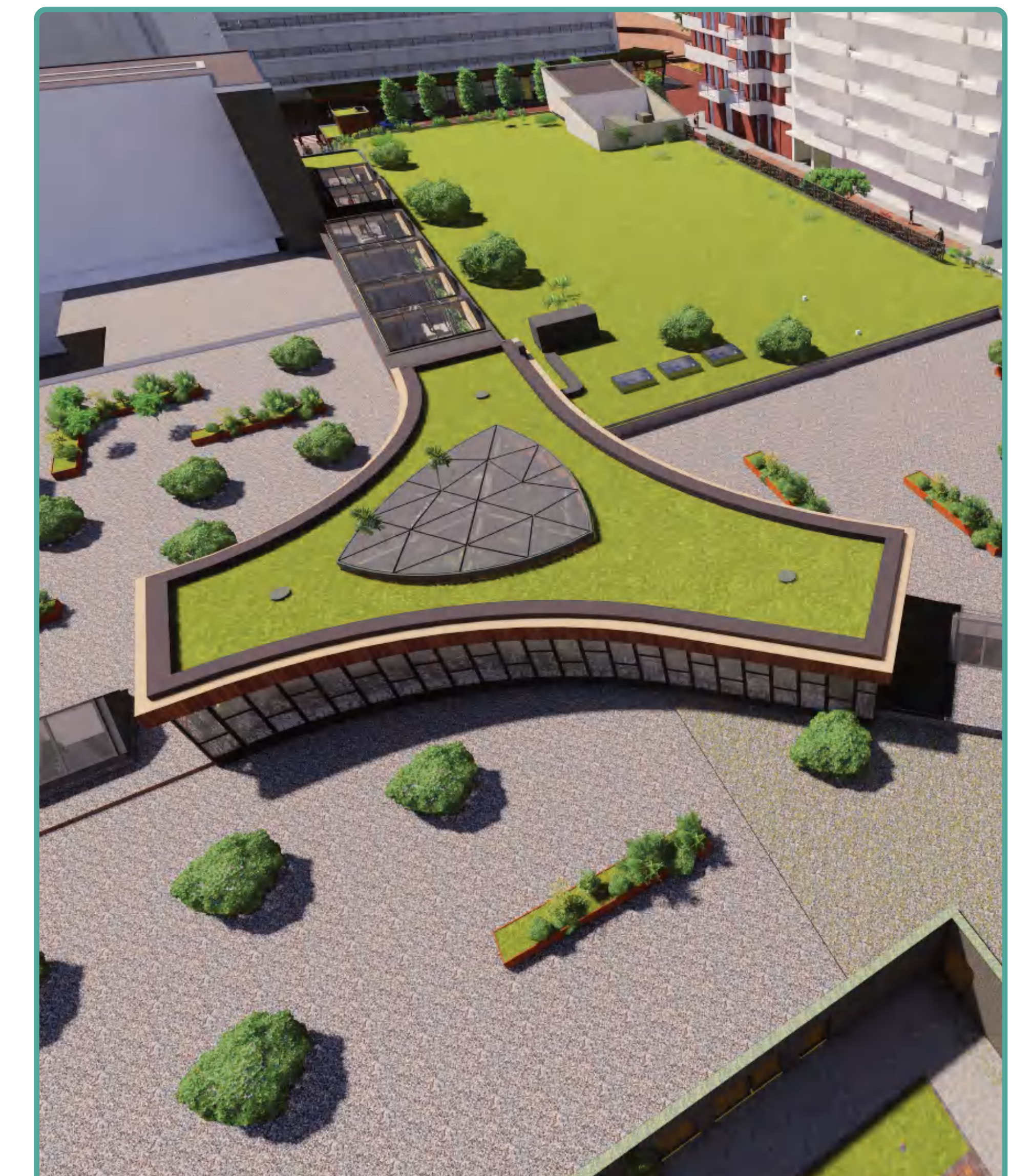
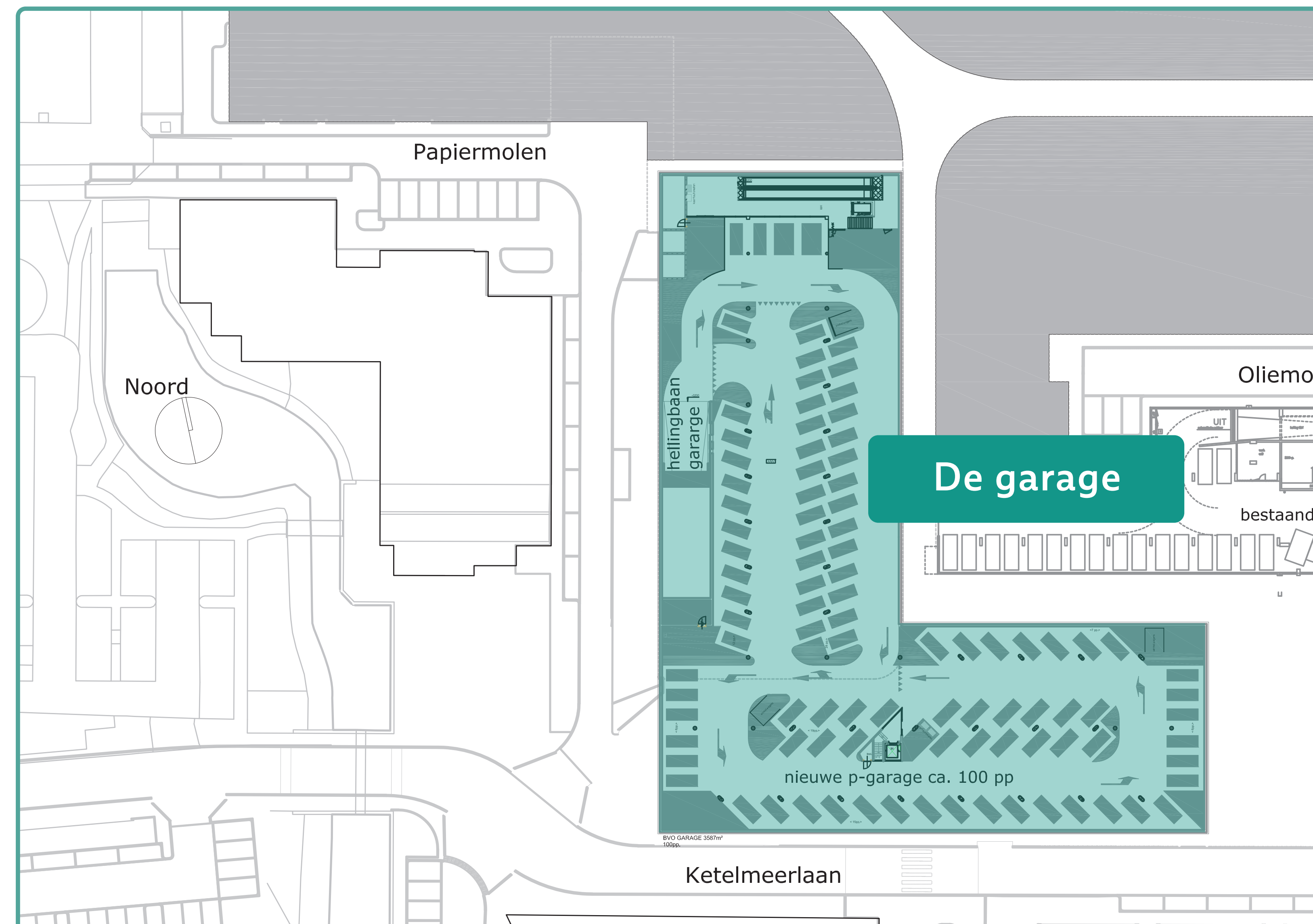
Het daklandschap

Het is de bedoeling een groen karakter aan het dak te geven. Het dak van de nieuwe Lidl wordt sterk genoeg uitgevoerd om op een later moment een passende inrichting te maken. Voorbeelden hiervan zijn een groene wandeling, woningen of tiny houses, maar parkeren is ook mogelijk.

Het dak van het bestaande winkelcentrum is niet sterk genoeg om er planten of gras op aan te brengen. We kijken naar mogelijkheden om het dak toch te vergroenen. Bijvoorbeeld met grote plantenbakken die rusten op de kolommen van het winkelcentrum. Hierdoor krijgt het dak toch een groen aanzicht en op deze manier kunnen zonnepanelen op het dak geplaatst worden.

Zuidzijde

Aan de zuidzijde breiden we het centrum uit met de Lidl supermarkt. Onder deze uitbreiding wordt een parkeergarage gebouwd met ongeveer 100 parkeerplekken. De entreepien worden hoger en duidelijker. De nieuwe passage bij de Lidl wordt beter zichtbaar vanaf de Ketelmeerlaan. Tegen de gevel aan de Papiermolen wordt de wand een deels groene gevel met klimplanten, fijn voor omwonenden, vogels en insecten.



WINKELLEN

lichte aangename passages

Passages en hart

Het winkelcentrum heeft drie passagegangen die in het midden bijeenkomen. We maken de routes logisch en aangenaam. Elke passage krijgt een eigen uitstraling. Toch behouden we de onderlinge samenhang. In de passages wordt veel hout toegepast, samen met beplanting. Er komt veel daglicht binnen via daklichten. In het glas van de daklichten van de passages worden zonnecellen opgenomen die energie opleveren voor de verlichting en klimaatinstallaties van het winkelcentrum.

Het middendeel wordt verhoogd. Zo komt er meer daglicht binnen. De koepel heeft een bijzondere vormgeving. Samen met de zitelementen en de stoere beplanting krijgt het winkelcentrum een nieuw hart.



Noordzijde

Aan de noordzijde versterken we de relatie met het park door het letterlijk te verbinden met het landschap. Op het oplopende maaiveld ontstaat een bijzondere plek in de vorm van tiny houses.

De vorm van het gebouw wordt zo gemaakt dat er meer ruimte is bij het water en er meer zicht is op het Wijkpark Merenwijk. Het gebouw krijgt een geleidelijk oplopend dak. Hierop worden acht 'tiny houses' geplaatst. De huisjes zijn los van elkaar geplaatst waardoor het geheel luchtig blijft. Vanuit het park komt er een route het dak op naar de tiny houses. Dit oplopende landschap krijgt een groen karakter en bewoners kunnen er tuinieren. In de onderbouw komt een openbare fietsenstalling en een verhuurbare ruimte met de mogelijkheid voor een terras. Ook is er een gemeenschappelijke ruimte voor de bewoners van de tiny houses.

